



# TESTE

Z.I. ETIC, Rue de Bourgogne  
77430 Champagne-sur-Seine  
Tél. : 01 64 23 00 07  
Fax : 01 64 23 32 18



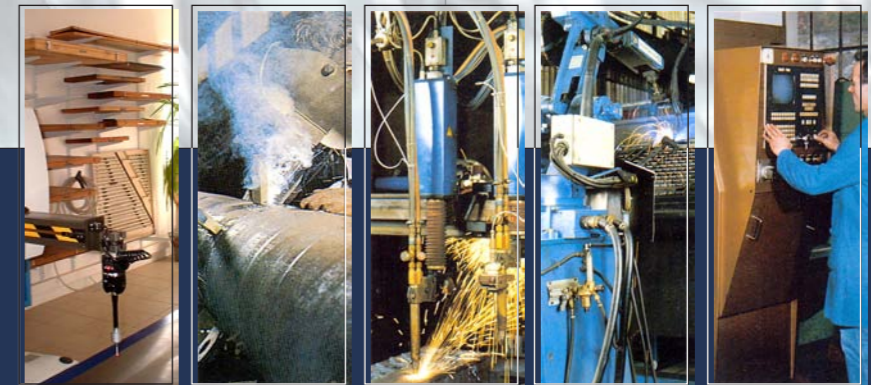
Construction navale, métallurgie, centrales nucléaires, industrie ferroviaire, automobile, bâtiment,  
sont autant de domaines pour lesquels nous réalisons quotidiennement des pièces.

[www.teste-mecanique.com](http://www.teste-mecanique.com)



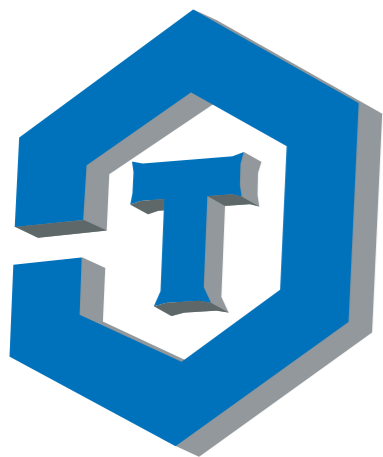
USINAGE DE PRÉCISION  
SOUDURE  
MÉCANO SOUDURE  
TRAITEMENT THERMIQUE  
ÉTUDES  
CONTRÔLE DIMENSIONNEL

# TESTE



L'équilibre entre expérience et innovation

[www.teste-mecanique.com](http://www.teste-mecanique.com)



# TESTE

Z.I. ETIC, Rue de Bourgogne  
77430 Champagne-sur-Seine  
Tél. : 01 64 23 00 07  
Fax : 01 64 23 32 18

[www.teste-mecanique.com](http://www.teste-mecanique.com)

Créée en 1900 par Isidore TESTE, la société a évolué de la serrurerie artisanale traditionnelle vers l'industrie.

L'expérience acquise au cours de cette période dans le domaine de la métallurgie a permis l'ouverture vers de nouveaux marchés.

En 1961, Jean-Claude TESTE prend la direction de l'entreprise et entreprend la rénovation du parc machine. Il donne à la société une orientation résolument tournée vers l'avenir.

Aujourd'hui, dotée d'un matériel performant, l'entreprise possède le savoir-faire et les hommes qui font de TESTE un partenaire efficace et de qualité.

Les exigences de la métallurgie moderne demandent des équipements variés de haut niveau, mais ne rejettent pas pour autant les solutions qui ont fait leurs preuves. Une expérience de 5 générations au service de l'industrie nourrit la maîtrise technique de TESTE. Un parc machine récent, maintenu à jour et une procédure rigoureuse nous autorisent à aborder toute sous-traitance avec une garantie de délais et de prix compétitifs.

Nos centres d'usinages grandes dimensions et notre atelier de traitements thermiques, sont autant d'atouts pour aborder, de la pièce unique à la série, des fabrications spécifiques dans des conditions optimum d'efficacité.



2700 m<sup>2</sup> de hall de production, 3 ponts roulants, 5 potences, 2 chariots élévateurs, 400 m<sup>2</sup> de bureaux à deux pas de Paris nous positionnent d'emblée comme un fournisseur privilégié, avec un grand potentiel de développement.

Nos équipements de production et notre organisation informatisés offrent une qualité de service que nous nous efforçons sans cesse d'améliorer.

